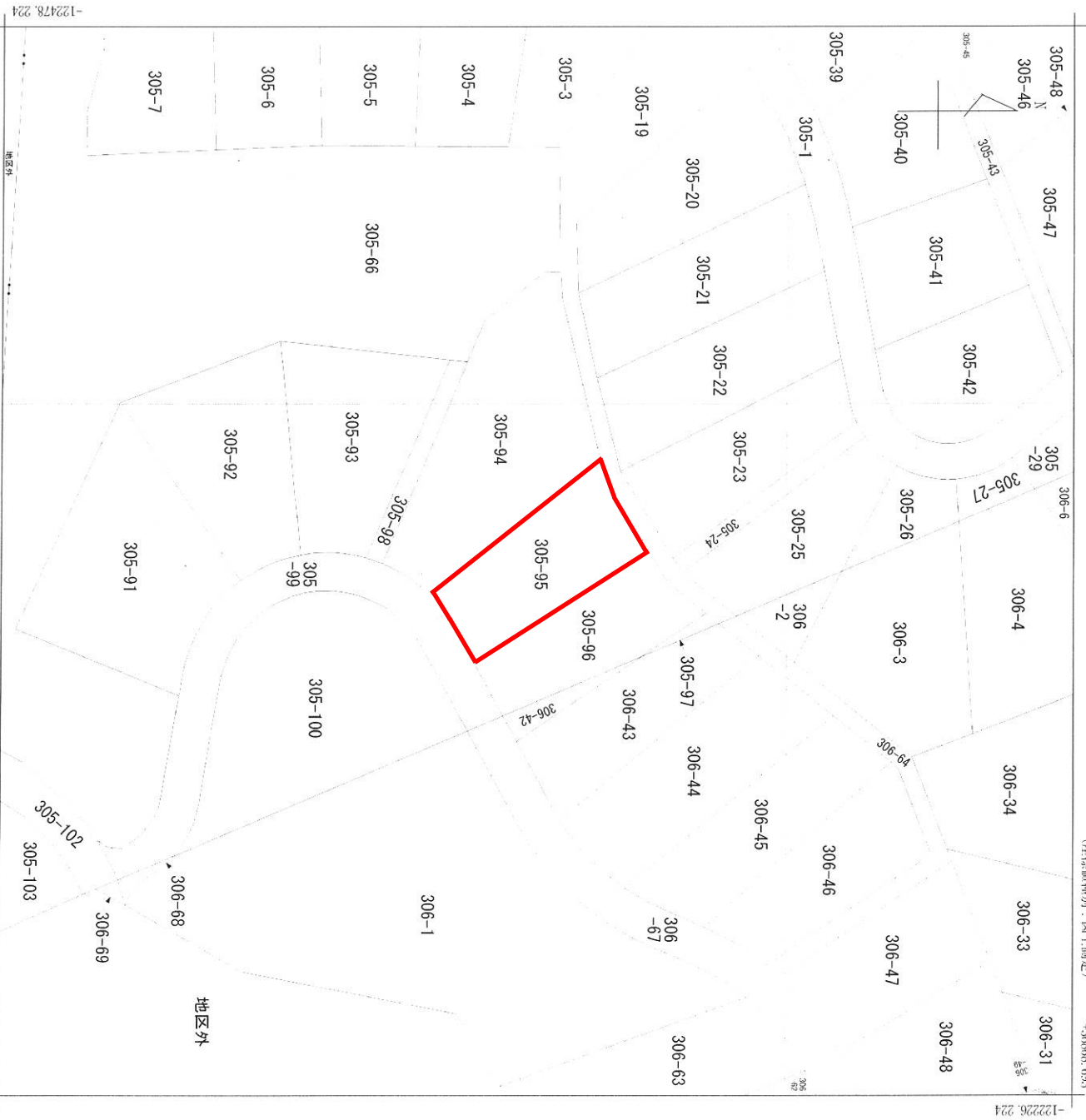


306-30

(座標値単位：図上測定)

-36686.693



地番区域見出	字旭
--------	----

請求部	所在	虹田郡俱知安町字旭			地番	305番95			
出力尺	1/1000	精度分	乙一	座標系 番号又は記号	X I	分類	地図(法第14条第1項)	種類	その他
作成年月日	平成8年12月25日			備付年月日 (原図)	平成9年3月11日	補記事項			