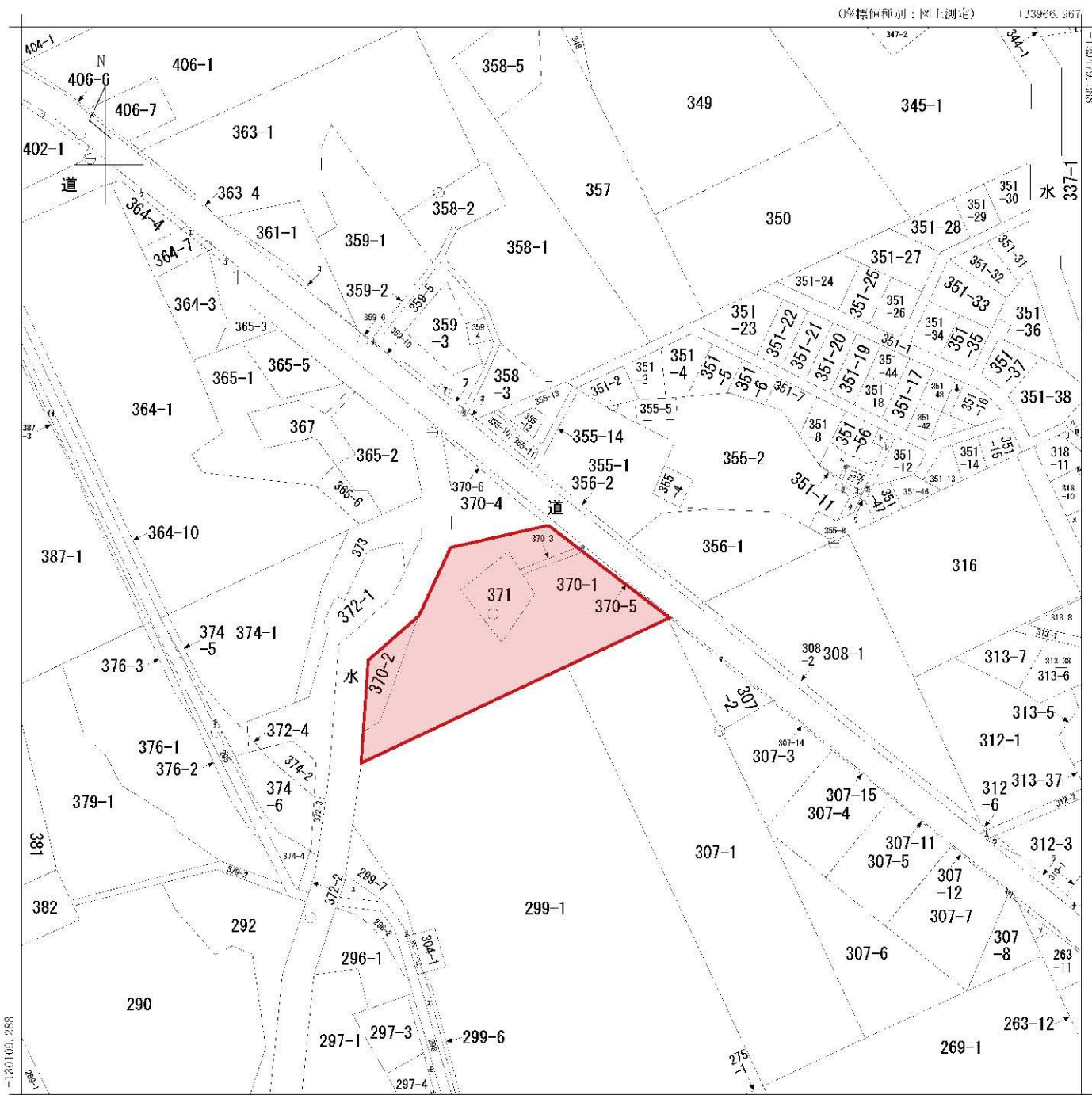


イ 335 1 ホ 351 41 リ 318 12 ヲ 351 51 ヴ 351 49 テ 310 3 ノ 263 7 マ 307 13 エ 364 9 キ 374 3
 ロ 318-13 ヘ 351-9 ヌ 318-7 ッ 351-52 ヱ 263-10 ト 312-5 オ 358-4 ケ 364-8 テ 365-1 ニ 299-3
 ハ 351-39 ト 351-57 ヌ 318-9 ャ 351-55 ク 307-10 ヲ 312-7 ケ 359-8 コ 359-9 テ 359-11 ヲ 299-4
 ニ 351 40 チ 351 53 ヲ 351 50 ク 355 9 ケ 307 9 ヲ 312 8 テ 370 7 ニ 361 2 テ 359 7 っく



(座標値種別：図上測定) 133968.967

-33341.967 (座標値種別：図上測定)

地番区域見出し
 字曾我

請求部	所在	虻田郡ニセコ町字曾我				地番	370番3		
出力尺	1/2500	精度区分	乙一	座標系番号又は記号	X I	分類	地図(法第14条第1項)	種類	地籍図
作成年月日	昭和51年2月			備付年月日(原図)	昭和61年10月31日		補記事項		