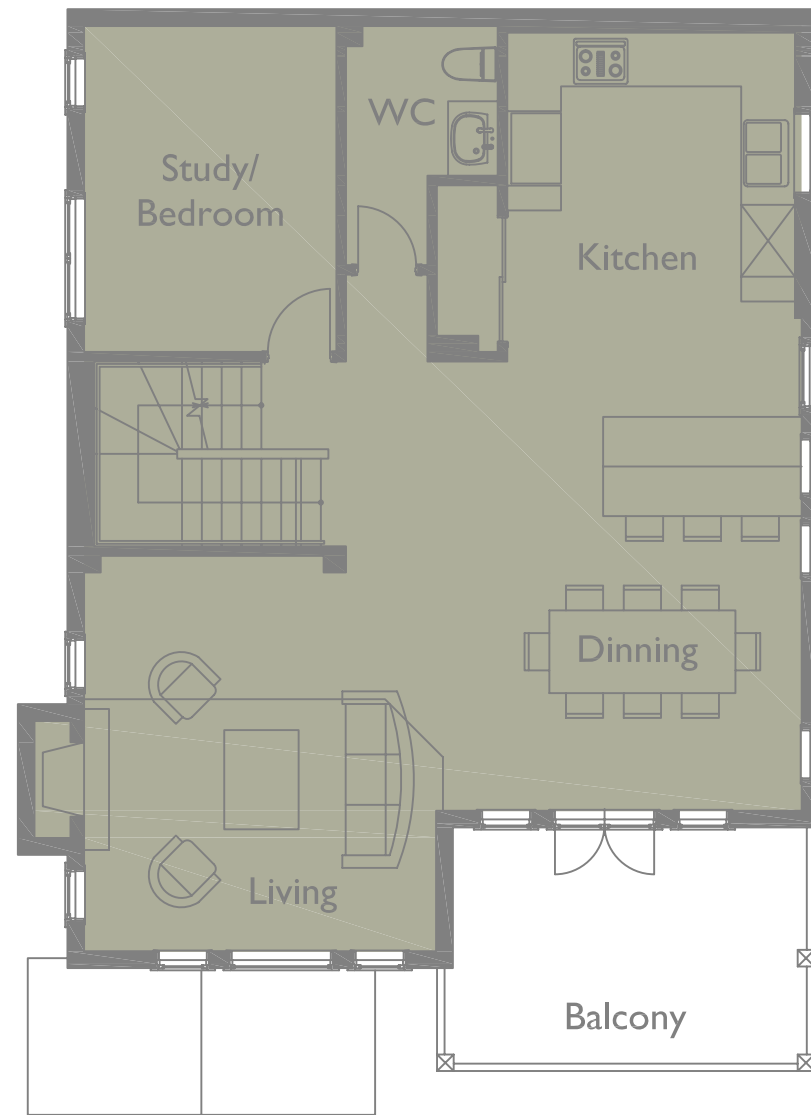




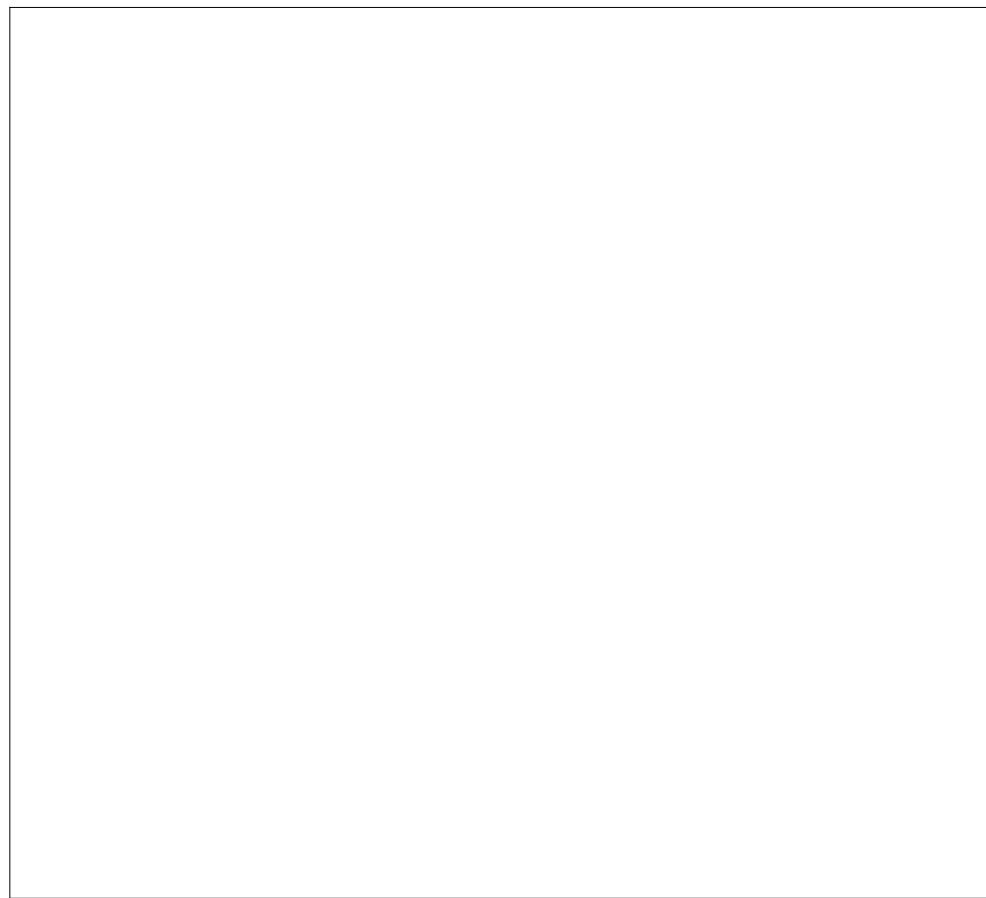
Ground Floor



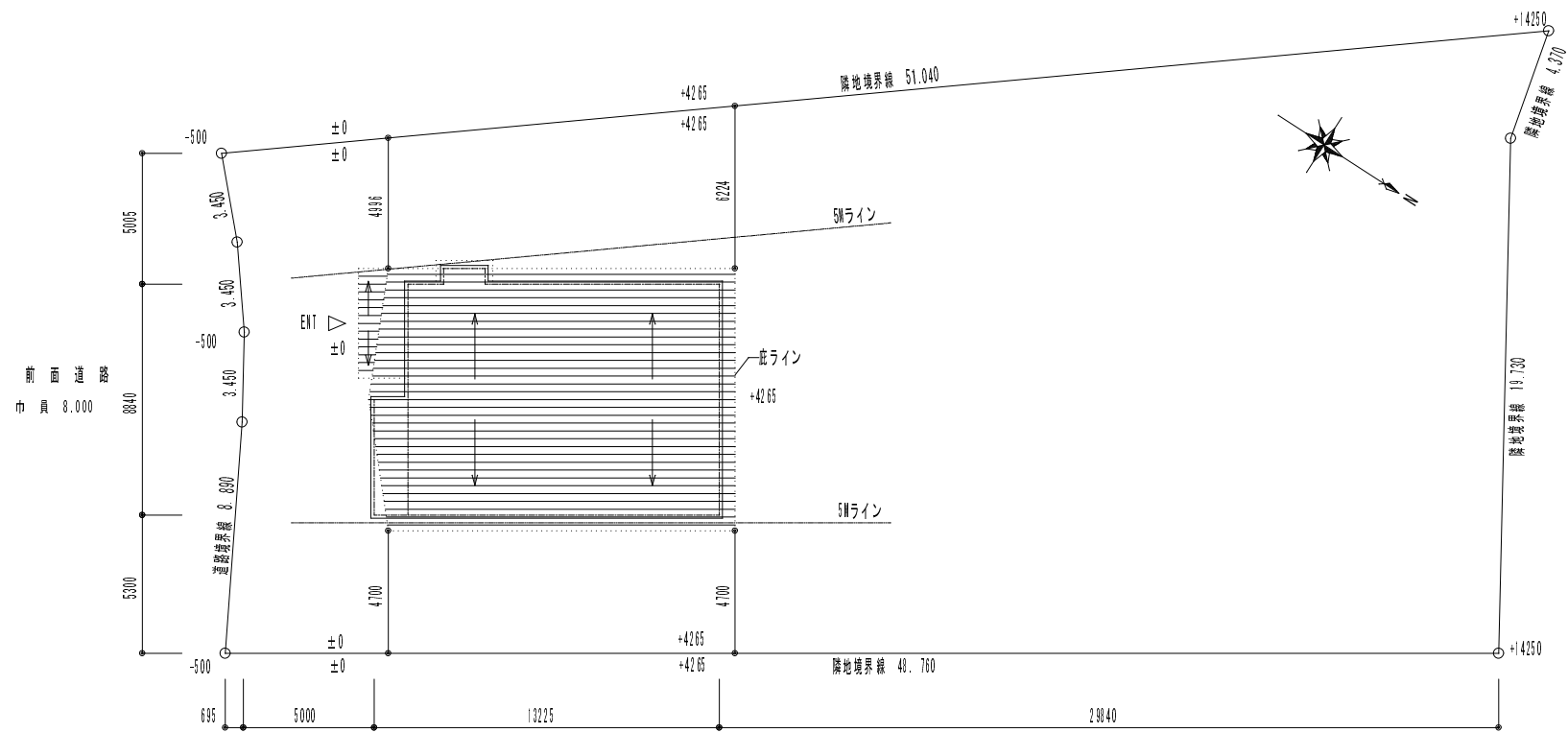
First Floor



Second Floor



附近見取図

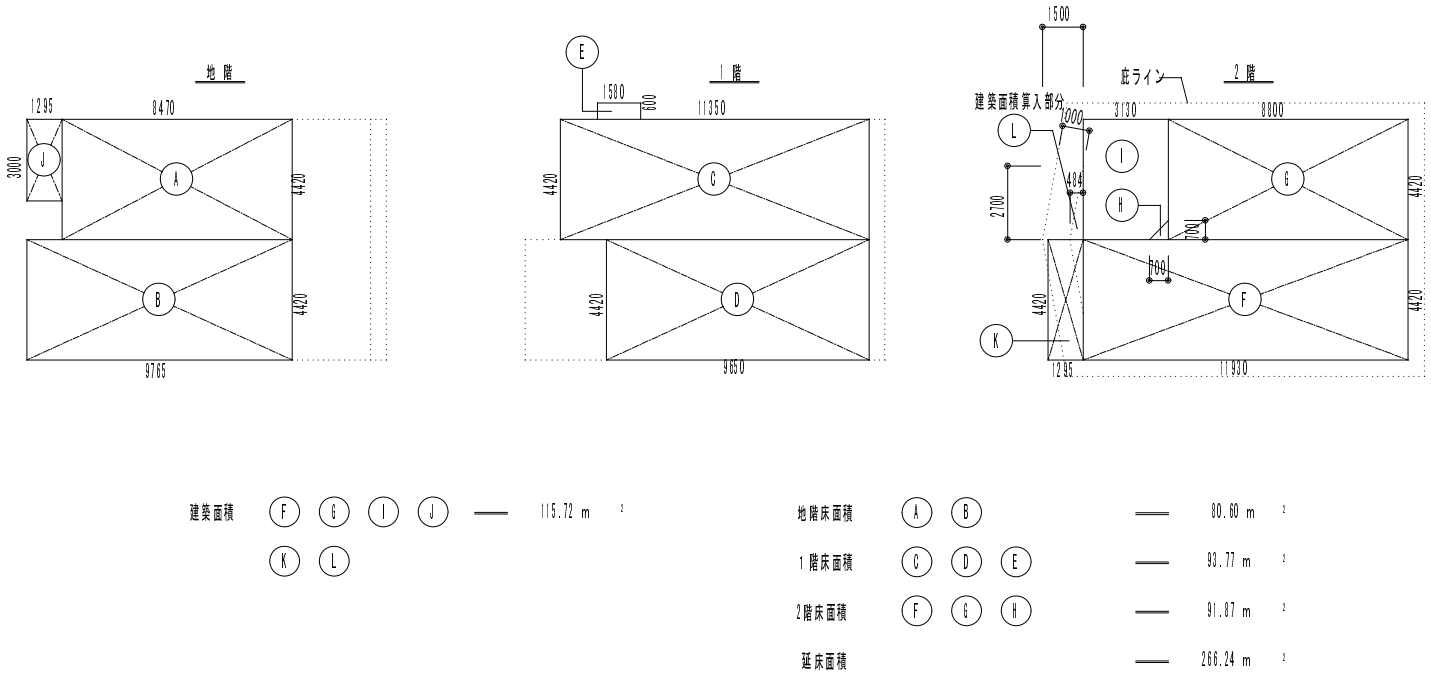


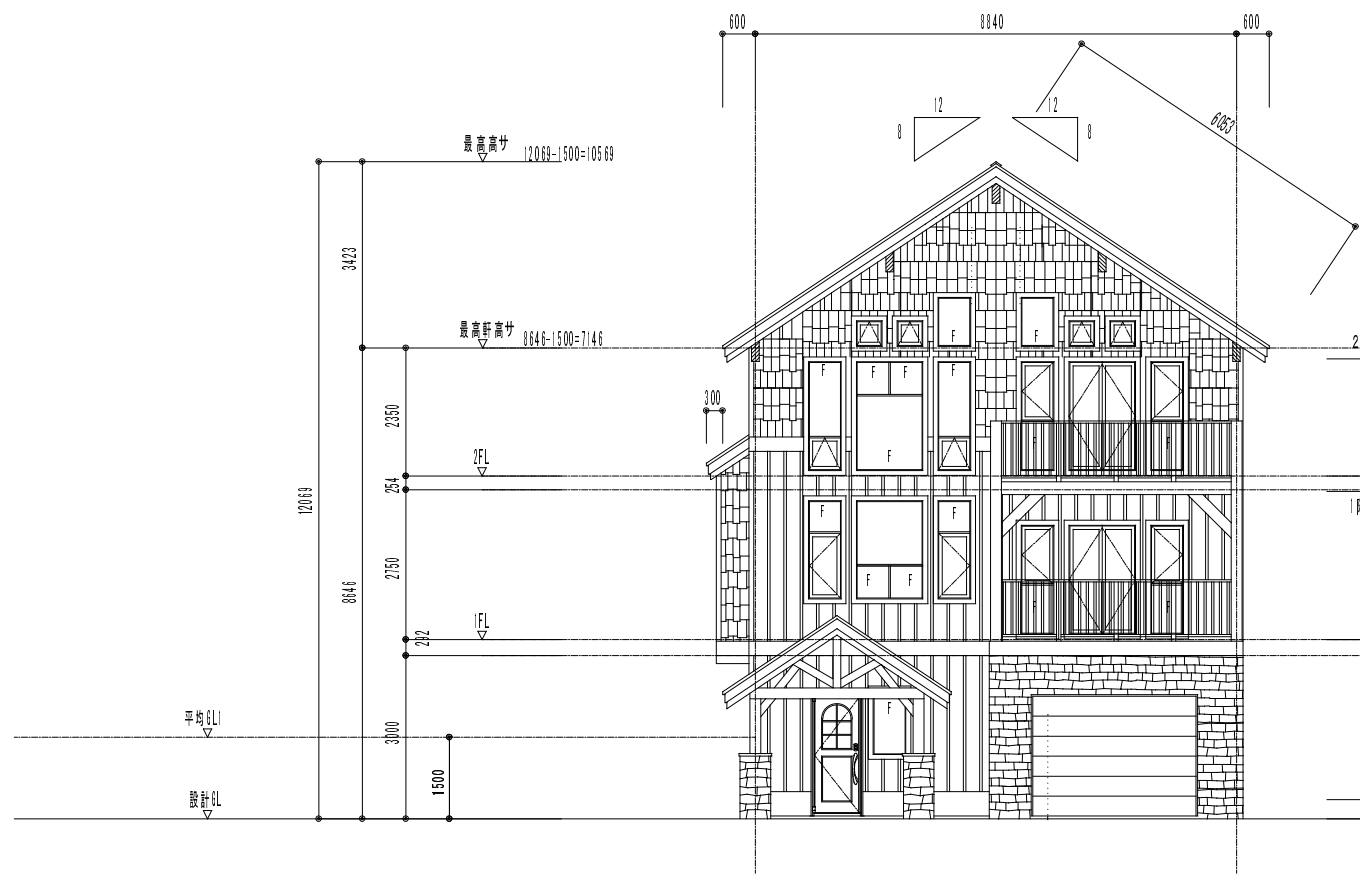
配置図 SCALE 1:200

設計概要

工事名	(仮称) Rand-new新築工事		
建築場所	虹田郡俱知安町字旭305-95		
用途地域	指定無し		
防火指定	指定無し		
構造・規模	木造 地下1階 地上2階建		
敷地面積	1045.59 m ²		
建ぺい率	設計建築面積	115.72 m ²	11.07 %
	容積率		
容積率	地階床面積	80.60 m ²	
	1階床面積	93.77 m ²	
	2階床面積	91.87 m ²	
	延床面積	266.24 m ²	
	容積対象床面積	237.29 m ²	22.70 %
道路	南側 8.00 m		

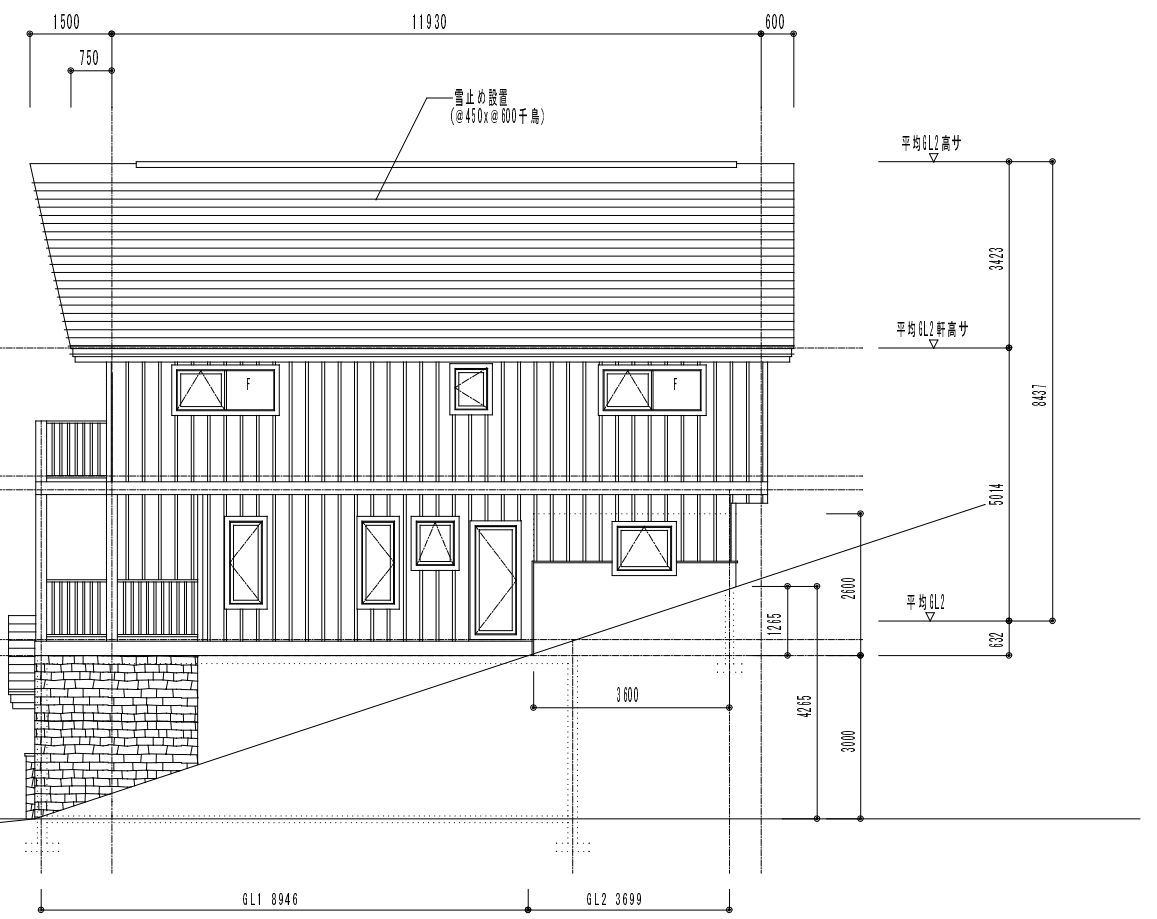
求積図 SCALE 1:200





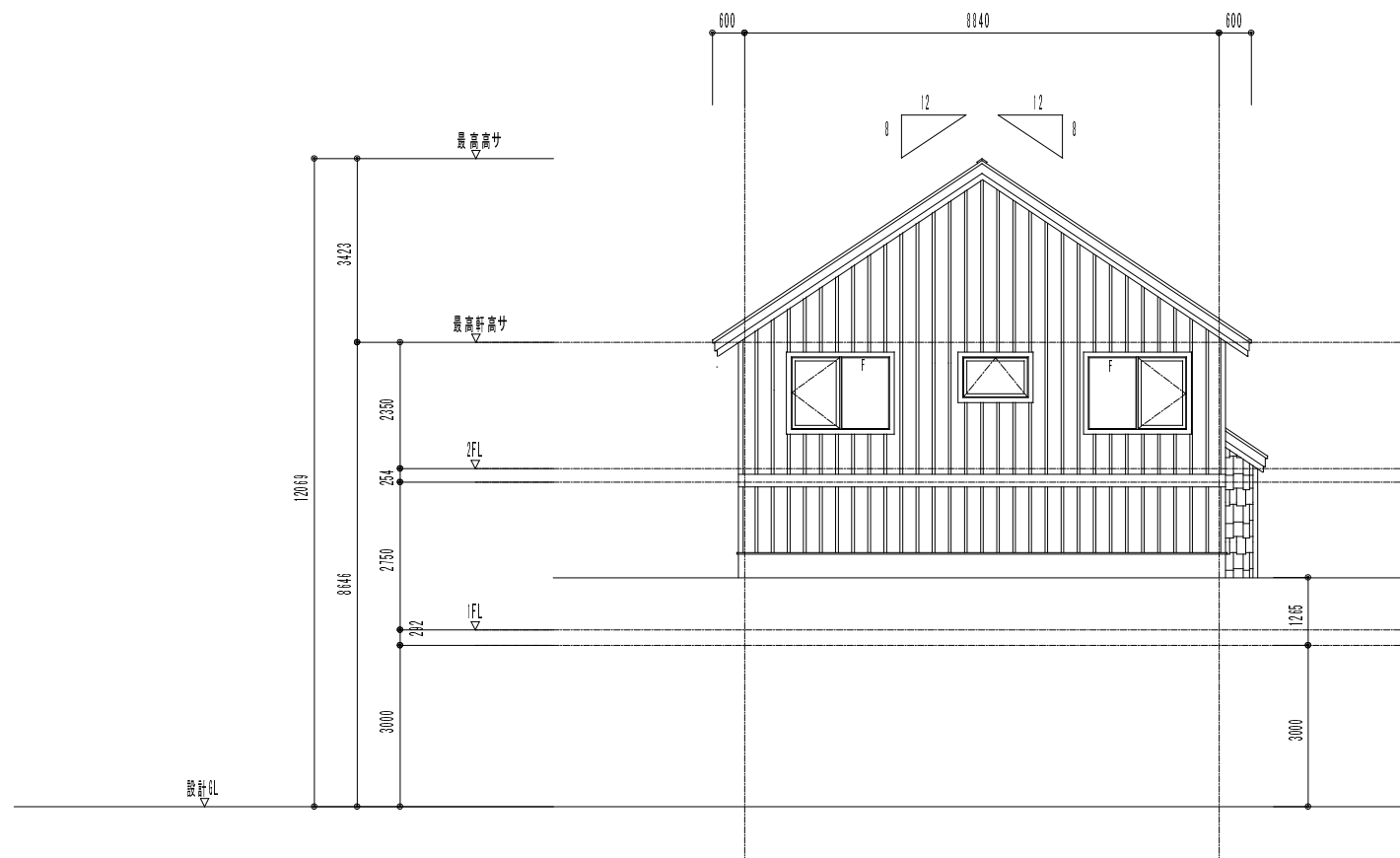
南東側立面図

平均G.L.計算 GL1
 現付面積
 $3.00 \times 0.946 + 3.00 \times 0.84 = 53.358 \text{ m}$
 延長
 $(0.946 + 0.84) \times 2 = 35.572 \text{ m}$
 $53.358 \div 35.572 = 1.500 \text{ m}$

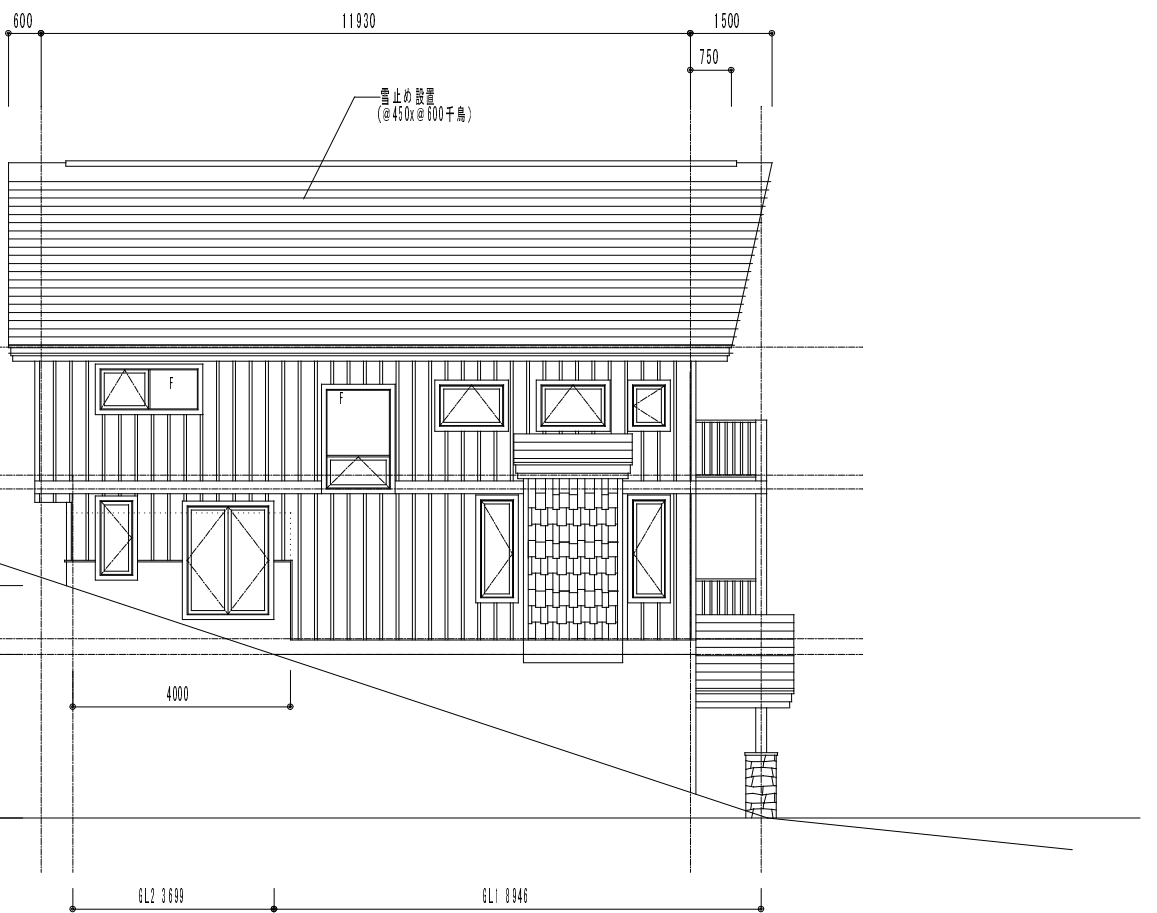


北東側立面図

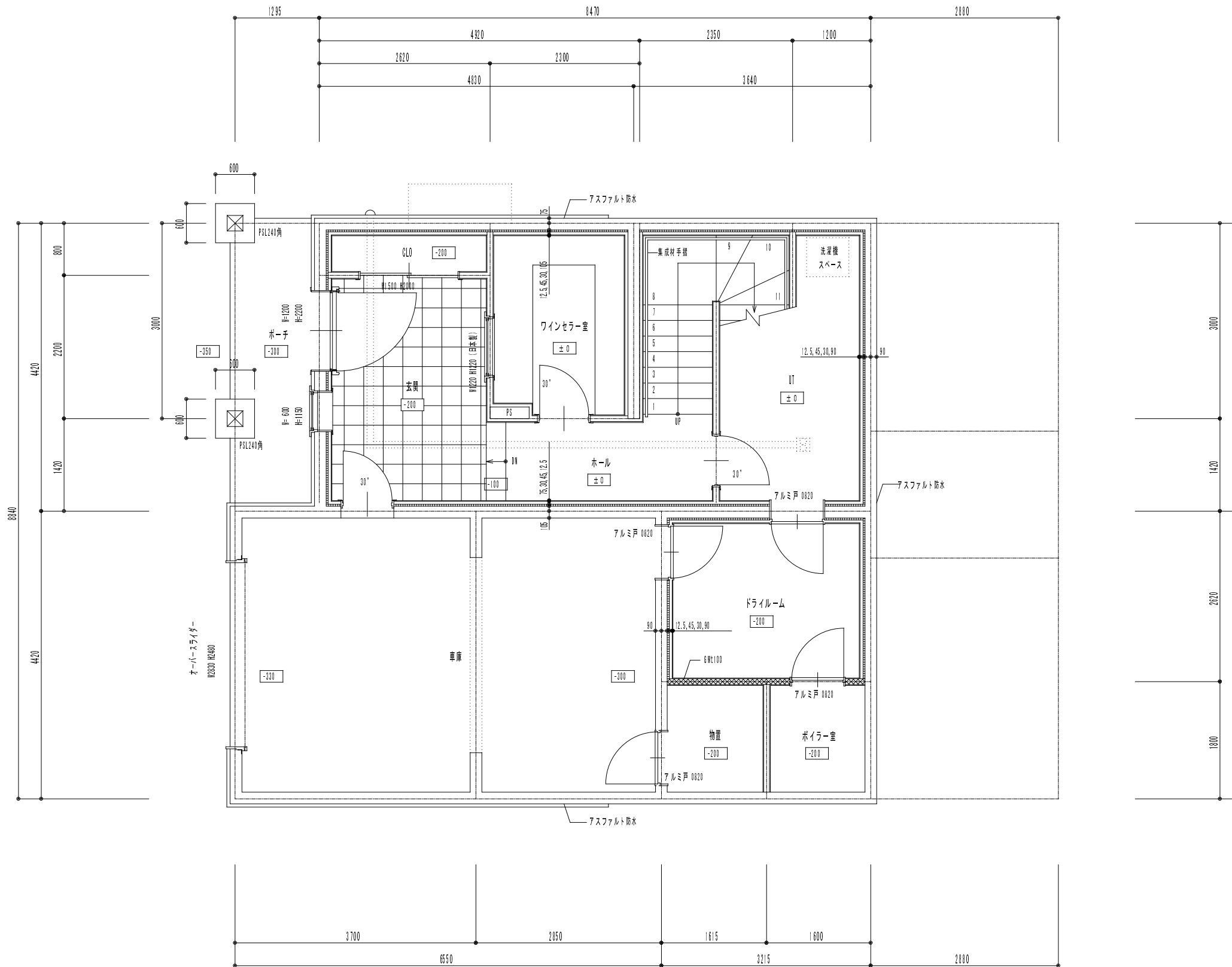
平均G.L.計算 GL2
 現付面積
 $1.265 \times 3.699 + 1.265 \times 0.84 = 15.861835 \text{ m}$
 延長
 $(0.699 + 0.84) \times 2 = 25.078 \text{ m}$
 $15.861835 \div 25.078 = 0.6325 \text{ m}$

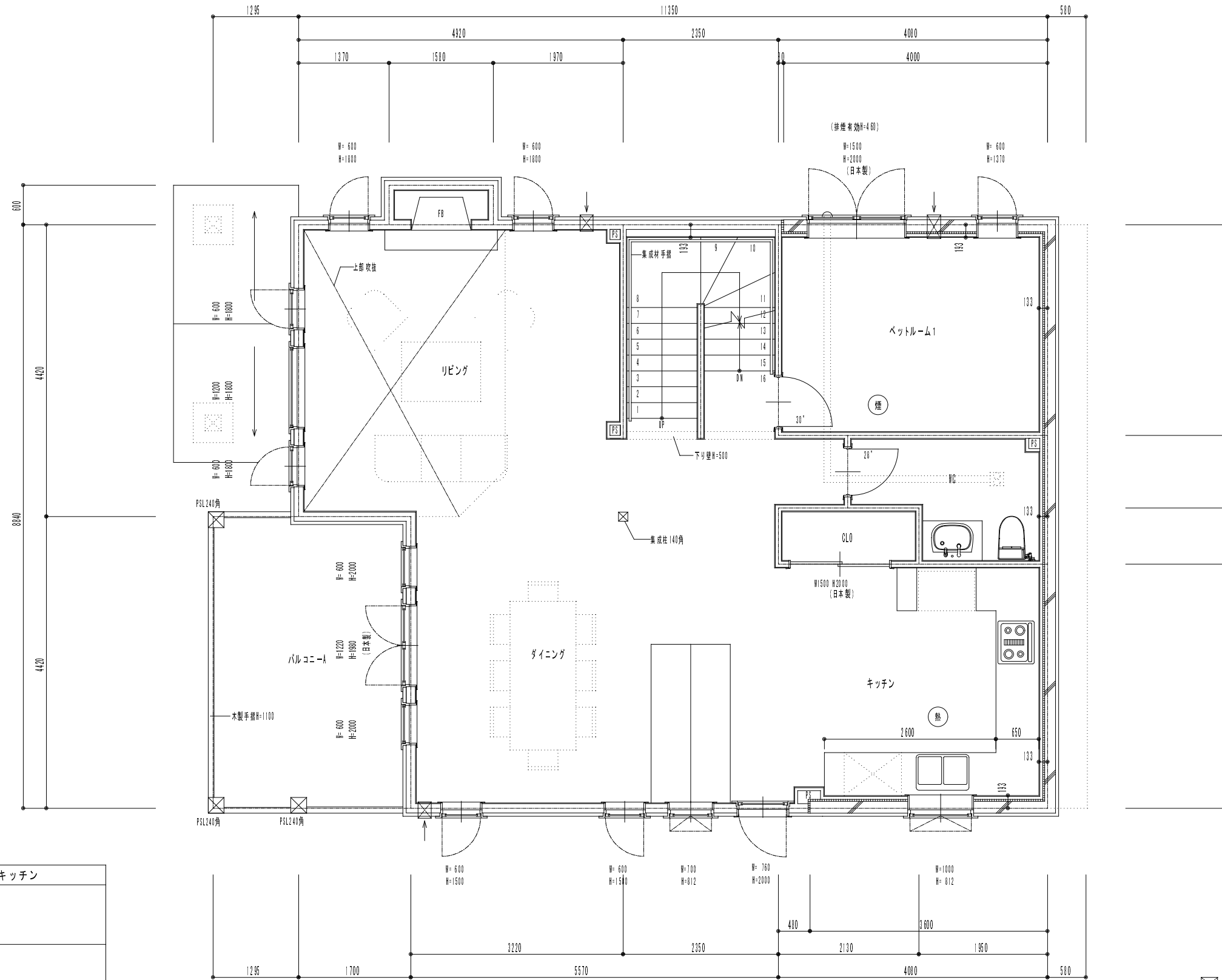


南東側立面図



北東側立面図

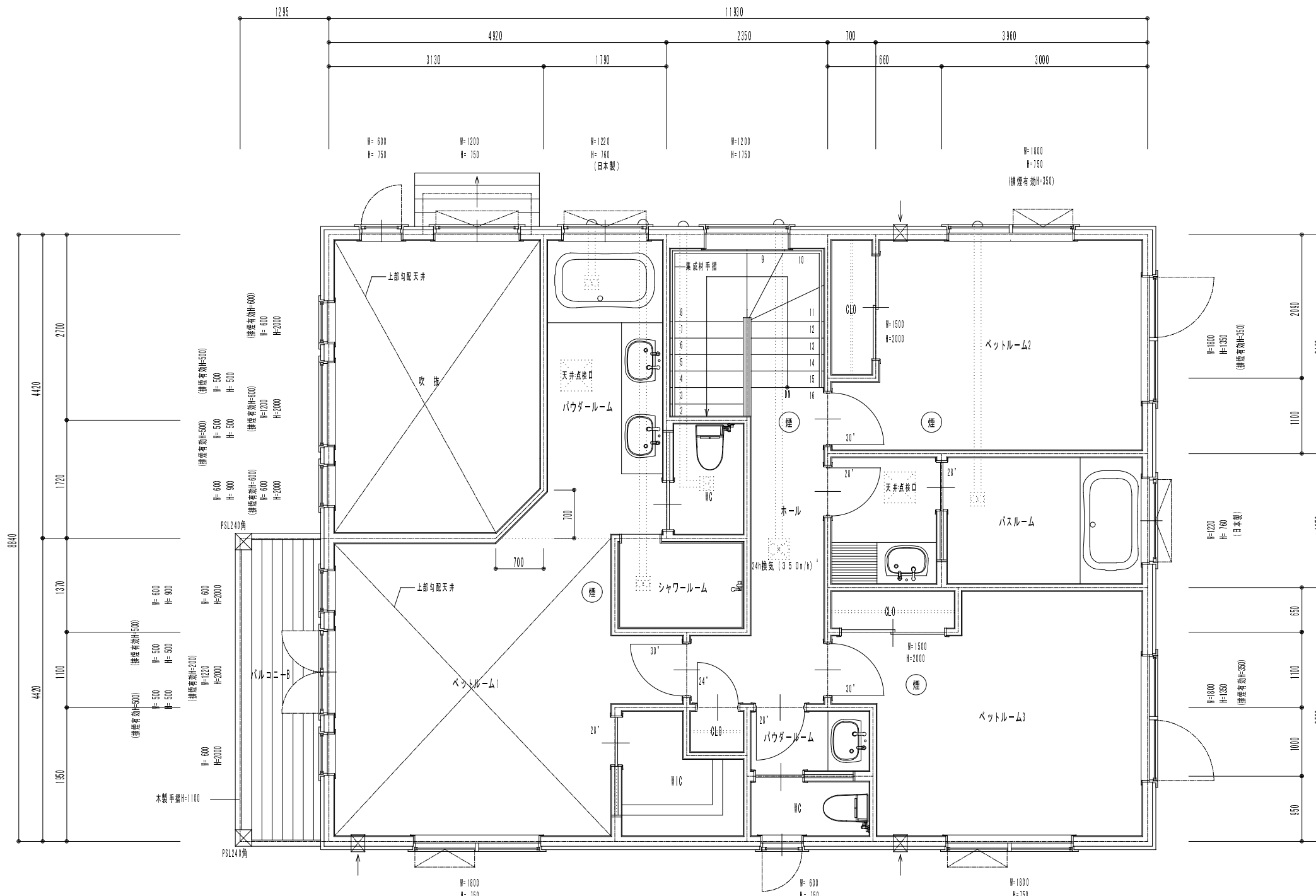




リビング ダイニング キッチン	
採光計算	$65.51 / 7 = 9.36 < 1.2 \times 1.9 \times 3 + 0.6 \times 1.9 \times 8 + 0.5 \times 0.5 \times 2 + 0.6 \times 1.7 + 0.6 \times 0.7 + 1.2 \times 0.7 + 0.6 \times 1.5 \times 2 = 21.94$
換気計算	$65.51 / 20 = 3.28 < 0.6 \times 1.9 \times 4 + 1.2 \times 1.9 + 0.6 \times 1.5 \times 2 + 0.6 \times 0.7 + 1.2 \times 0.7 + 0.5 \times 0.5 \times 2 = 12.52$
排煙計算	$65.51 / 50 = 1.31 < 0.6 \times 1.9 \times 4 + 0.5 \times 1 \times 2 = 2.00$

ベッドルーム1	
採光計算	$13.02 / 7 = 1.86 < 1.2 \times 1.5 = 1.8 \times 3 = 5.4$
換気計算	$13.02 / 20 = 0.65 < 1.2 \times 1.5 = 1.80$
排煙計算	$13.02 / 50 = 0.26 < 1.2 \times 0.46 = 0.55$

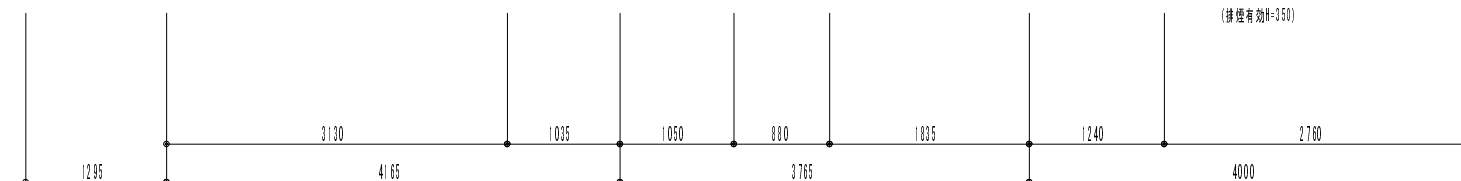
- 凡例
- ☒ レジスター (給気口)
 - 熱 熱式火災警報器 NSマーク品
 - 煙 煙式火災警報器 NSマーク品



ベットルーム1	
採光計算	$27.67 / 7 = 3.95 < 1.2 \times 1.9 + 0.6 \times 1.9 \times 2$ $+ 1.2 \times 0.76 + 0.51 \times 0.51 \times 2 + 1.8 \times 0.76 = 7.35$
換気計算	$27.67 / 20 = 1.38 < 1.2 \times 1.9 + 1.2 \times 0.76$ $+ 0.51 \times 0.51 \times 2 = 3.71$
換煙計算	$27.67 / 50 = 0.55 < 1.2 \times 0.2 + 0.51 \times 0.51 \times 2 = 0.76$

ベットルーム2	
採光計算	$13.37 / 7 = 1.91 < 1.8 \times 1.3 = 2.34$
換気計算	$13.37 / 20 = 0.67 < 0.9 \times 1.3 = 1.17$
換煙計算	$13.37 / 50 = 0.27 < 0.9 \times 0.35 = 0.31$

ベットルーム3	
採光計算	$14.63 / 7 = 2.09 < 1.8 \times 1.3 = 2.34$
換気計算	$14.63 / 20 = 0.73 < 0.9 \times 1.3 = 1.17$
換煙計算	$14.63 / 50 = 0.29 < 0.9 \times 0.35 = 0.31$



- 凡例
- ☒ レジスター (給気口)
 - ⊙ 熱式火災警報器 NSマーク品
 - ⊙ 煙式火災警報器 NSマーク品